

รายงานสถิติเกี่ยวกับการติดตั้งระบบ GPS

ณ วันที่ 12 กันยายน 2562

1. จำนวนผู้ให้บริการ GPS ที่เชื่อมต่อข้อมูลกับกรมการขนส่งทางบก 172 ราย
2. จำนวนผู้ให้บริการ GPS และจำนวนรุ่น GPS ที่ได้รับการรับรองจากกรม

จำนวนผู้ให้บริการ GPS ที่ได้รับการรับรองจากกรม(ราย)	จำนวนรุ่น GPS ที่ได้รับการรับรองจากกรม (รุ่น)
127	377

3. จำนวนรถที่เชื่อมต่อข้อมูลกับศูนย์ GPS

รถโดยสารประจำทาง	รถโดยสารไม่ประจำทาง	รถบรรทุกไม่ประจำทาง	รถบรรทุกส่วนบุคคล	รถอื่นๆ	รวม
21,668	62,260	130,229	162,027	32,510	408,694

4. จำนวนรถที่ต้องติดตั้ง GPS และที่ติดตั้ง GPS แล้ว

ประเภทรถ	จำนวนรถที่ต้องติดตั้ง GPS (คัน)	จำนวนรถที่ติดตั้ง GPS แล้ว (คัน)	รถที่ติดตั้ง GPS แล้ว (ร้อยละ)	ความเร็วเกิน (คัน)	ร้อยละของรถที่ใช้ความเร็วเกิน	ความเร็วสูงสุด (กม./ชม.)	ความเร็วเกินเฉลี่ย (กม./ชม.)
รถโดยสาร							
•ประจำทาง	21,154	18,592	87.89	2,753	14.81	138	95.17
- หมวด 1	4,886	4,044	82.77				
- หมวด 2	8,376	7,675	91.63				
- หมวด 3	7,892	6,873	87.09				
•ไม่ประจำทาง	68,132	62,260	91.38	1,891	3.04	138	96.16
รวมรถโดยสาร	89,286	80,852	90.55	4,644	5.74		95.57
รถบรรทุก							
•ไม่ประจำทาง	140,237	130,229	92.86	557	0.43	128	97.21
•ส่วนบุคคล	256,224	162,027	63.24	502	0.31	128	97.11
รวมรถบรรทุก	396,461	292,256	73.72	1,059	0.36		97.16
รวมทั้งหมด	485,747	373,108	76.81	5,703	1.53		95.87

5. จำนวนรถตู้โดยสารที่ต้องติดตั้ง GPS และที่ติดตั้ง GPS แล้ว

ประเภทรถ	จำนวนรถที่ต้องติดตั้ง GPS (คัน)	จำนวนรถที่ติดตั้ง GPS แล้ว (คัน)	รถที่ติดตั้ง GPS แล้ว (ร้อยละ)	ความเร็วเกิน (คัน)	ร้อยละของรถที่ใช้ความเร็วเกิน	ความเร็วสูงสุด (กม./ชม.)	ความเร็วเกินเฉลี่ย (กม./ชม.)
•ประจำทาง	12,515	10,945	87.46				
- หมวด 1	4,220	3,417	80.97				
- หมวด 2	4,613	3,990	86.49	990	24.81	132	95.87
- หมวด 3	3,682	3,538	96.09				
•ไม่ประจำทาง	36,303	34,389	94.73				
รวมทั้งหมด	48,818	45,334	92.86				

6. จำนวนรถโดยสาร 2 ชั้น ที่ต้องติดตั้ง GPS และที่ติดตั้ง GPS แล้ว

ประเภทรถ	จำนวนรถที่ต้องติดตั้ง GPS (คัน)	จำนวนรถที่ติดตั้ง GPS แล้ว (คัน)	รถที่ติดตั้ง GPS แล้ว (ร้อยละ)	ความเร็วเกิน (คัน)	ร้อยละของรถที่ใช้ความเร็วเกิน	ความเร็วสูงสุด (กม./ชม.)	ความเร็วเกินเฉลี่ย (กม./ชม.)
•ประจำทาง	1,485	1,485	100.00	257	17.31	115	93.80
•ไม่ประจำทาง	5,274	4,836	91.70	170	3.52	110	94.60
•ส่วนบุคคล	33	20	60.61	1	5.00	94	94.00
รวมทั้งหมด	6,792	6,341	93.36	428	6.75		94.12

7. จำนวนรถพยาบาลที่เชื่อมต่อข้อมูลกับศูนย์ GPS

หน่วย : คัน

รย.1	รย.2	รย.3	รวม
951	182	15	1,148

รายงานสถิติการกระทำความผิดจากระบบ GPS รถทุกประเภท ทั่วประเทศ

เดือน กันยายน 2562

หน่วย : คัน

วันที่		1 ก.ย.	2 ก.ย.	3 ก.ย.	4 ก.ย.	5 ก.ย.	6 ก.ย.	7 ก.ย.	8 ก.ย.	9 ก.ย.	10 ก.ย.	11 ก.ย.	12 ก.ย.	13 ก.ย.	14 ก.ย.	15 ก.ย.	ค่าเฉลี่ยจำนวนรถ ที่กระทำความผิด	
รถโดยสาร	ประจำทาง	ความเร็วเกิน	2,811	2,756	2,012	2,564	2,580	2,955	2,848	3,039	2,866	2,581	2,564	2,753				2,694
		ไม่แสดงตน	1,899	2,028	1,917	1,855	1,854	1,951	1,914	1,921	2,048	2,037	1,902	1,754				1,923
		ชั่วโมงการทำงานเกิน	4,257	3,685	4,039	3,397	3,464	3,713	3,769	3,973	3,572	3,432	3,186	3,056				3,629
	ไม่ประจำทาง	ความเร็วเกิน	1,635	1,722	1,403	1,725	1,709	2,022	1,985	1,795	1,776	1,692	1,776	1,891				1,761
		ไม่แสดงตน	1,892	2,611	2,624	2,726	2,793	2,929	2,567	1,999	2,720	2,823	2,943	2,868				2,625
		ชั่วโมงการทำงานเกิน	1,719	1,298	1,157	1,142	1,224	1,560	1,695	1,732	1,259	1,032	1,068	1,001				1,324
	ส่วนบุคคล	ความเร็วเกิน	4	7	7	10	10	13	15	5	14	13	17	15				11
		ไม่แสดงตน	9	22	21	24	20	24	18	7	23	19	26	22				20
		ชั่วโมงการทำงานเกิน	8	3	3	1	2	5	6	3	4	1	4	4				4
รถบรรทุก	ไม่ประจำทาง	ความเร็วเกิน	272	372	343	501	458	476	462	326	446	482	525	557				435
		ไม่แสดงตน	11,970	18,875	21,244	21,648	21,947	21,638	19,292	12,373	20,018	22,670	23,278	22,671				19,802
		ชั่วโมงการทำงานเกิน	14,936	15,817	20,249	19,661	20,534	20,155	18,721	14,819	15,980	20,199	20,134	19,248				18,371
	ส่วนบุคคล	ความเร็วเกิน	294	391	269	444	456	475	472	380	460	450	460	502				421
		ไม่แสดงตน	8,613	12,083	12,141	12,404	12,984	12,752	12,661	9,726	13,312	14,151	13,939	13,751				12,376
		ชั่วโมงการทำงานเกิน	6,698	7,217	7,691	7,319	7,932	7,738	8,690	7,544	7,300	8,170	8,287	7,398				7,665

รายงานสถิติการกระทำความผิดจากระบบ GPS รถทุกประเภท ทั่วประเทศ

เดือน กันยายน 2562

หน่วย : ร้อยละ

วันที่		1 ก.ย.	2 ก.ย.	3 ก.ย.	4 ก.ย.	5 ก.ย.	6 ก.ย.	7 ก.ย.	8 ก.ย.	9 ก.ย.	10 ก.ย.	11 ก.ย.	12 ก.ย.	13 ก.ย.	14 ก.ย.	15 ก.ย.	ค่าเฉลี่ยร้อยละ ที่กระทำความผิด	
รถโดยสาร	ประจำทาง	ความเร็วเกิน	15.13	14.83	10.85	13.82	13.90	15.92	15.33	16.35	15.43	13.88	13.78	14.81				14.50
		ไม่แสดงตน	10.22	10.91	10.34	10.00	9.99	10.51	10.30	10.34	11.03	10.96	10.23	9.43				10.35
		ชั่วโมงการทำงานเกิน	22.91	19.83	21.78	18.31	18.66	20.01	20.29	21.38	19.23	18.46	17.13	16.44				19.53
	ไม่ประจำทาง	ความเร็วเกิน	2.63	2.77	2.25	2.77	2.74	3.24	3.18	2.87	2.85	2.71	2.85	3.04				2.82
		ไม่แสดงตน	3.04	4.19	4.21	4.37	4.48	4.69	4.11	3.20	4.36	4.52	4.73	4.61				4.21
		ชั่วโมงการทำงานเกิน	2.76	2.09	1.86	1.83	1.96	2.50	2.72	2.77	2.02	1.65	1.72	1.61				2.12
รถบรรทุก	ไม่ประจำทาง	ความเร็วเกิน	0.21	0.29	0.26	0.39	0.35	0.37	0.35	0.25	0.34	0.37	0.40	0.43				0.33
		ไม่แสดงตน	9.21	14.52	16.34	16.64	16.85	16.63	14.81	9.50	15.39	17.42	17.87	17.41				15.22
		ชั่วโมงการทำงานเกิน	11.49	12.16	15.58	15.11	15.77	15.49	14.37	11.38	12.29	15.52	15.45	14.78				14.12
	ส่วนบุคคล	ความเร็วเกิน	0.19	0.25	0.17	0.28	0.29	0.30	0.30	0.24	0.29	0.28	0.29	0.31				0.26
		ไม่แสดงตน	5.46	7.67	7.69	7.84	8.18	8.01	7.93	6.07	8.30	8.80	8.64	8.49				7.76
		ชั่วโมงการทำงานเกิน	4.25	4.58	4.87	4.63	5.00	4.86	5.44	4.71	4.55	5.08	5.14	4.57				4.81
ค่าเฉลี่ยรวม รถทุกประเภท	ความเร็วเกิน	1.36	1.42	1.09	1.42	1.41	1.60	1.55	1.49	1.49	1.40	1.43	1.53				1.43	
	ไม่แสดงตน	6.61	9.66	10.28	10.46	10.70	10.60	9.82	7.00	10.26	11.21	11.30	11.00				9.91	
	ชั่วโมงการทำงานเกิน	7.49	7.60	8.99	8.54	8.96	8.96	8.86	7.55	7.57	8.83	8.77	8.23				8.36	

รายงานสถิติการกระทำความผิดจากระบบ GPS รถทุกประเภท กรุงเทพมหานคร

เดือน กันยายน 2562

หน่วย : คัน

วันที่		1 ก.ย.	2 ก.ย.	3 ก.ย.	4 ก.ย.	5 ก.ย.	6 ก.ย.	7 ก.ย.	8 ก.ย.	9 ก.ย.	10 ก.ย.	11 ก.ย.	12 ก.ย.	13 ก.ย.	14 ก.ย.	15 ก.ย.	ค่าเฉลี่ยจำนวนรถ ที่กระทำผิด	
รถโดยสาร	ประจำทาง	ความเร็วเกิน	298	330	224	292	292	288	303	363	304	302	291	309				300
		ไม่แสดงตน	964	1,036	992	1,006	993	1,012	982	954	1,019	1,018	857	795				969
		ชั่วโมงการทำงานเกิน	1,486	118	1,581	1,172	1,239	1,162	1,171	1,288	1,124	1,174	993	955				1,122
	ไม่ประจำทาง	ความเร็วเกิน	129	147	107	145	154	167	158	135	157	145	165	150				147
		ไม่แสดงตน	575	741	715	765	781	853	692	612	760	799	816	794				742
		ชั่วโมงการทำงานเกิน	411	295	266	313	293	395	348	442	254	254	241	235				312
	ส่วนบุคคล	ความเร็วเกิน	2	4	2	4	5	5	7	3	6	5	6	5				5
		ไม่แสดงตน	1	6	5	4	4	5	2	0	7	6	9	6				5
		ชั่วโมงการทำงานเกิน	1	0	1	0	1	2	0	0	1	0	0	0				1
รถบรรทุก	ไม่ประจำทาง	ความเร็วเกิน	3	5	4	7	9	10	7	9	7	8	16	8				8
		ไม่แสดงตน	3,708	6,815	7,794	8,192	8,246	8,293	7,117	3,566	7,462	8,127	7,955	8,144				7,118
		ชั่วโมงการทำงานเกิน	2,203	2,474	3,101	3,080	3,169	3,246	2,953	1,985	2,403	2,787	2,694	2,659				2,730
	ส่วนบุคคล	ความเร็วเกิน	2	6	1	11	4	10	7	3	12	4	11	5				6
		ไม่แสดงตน	1,930	2,874	3,078	3,036	3,154	3,026	3,031	2,122	2,946	3,152	2,946	3,058				2,863
		ชั่วโมงการทำงานเกิน	920	832	1,053	898	1,046	991	1,241	941	792	952	919	786				948

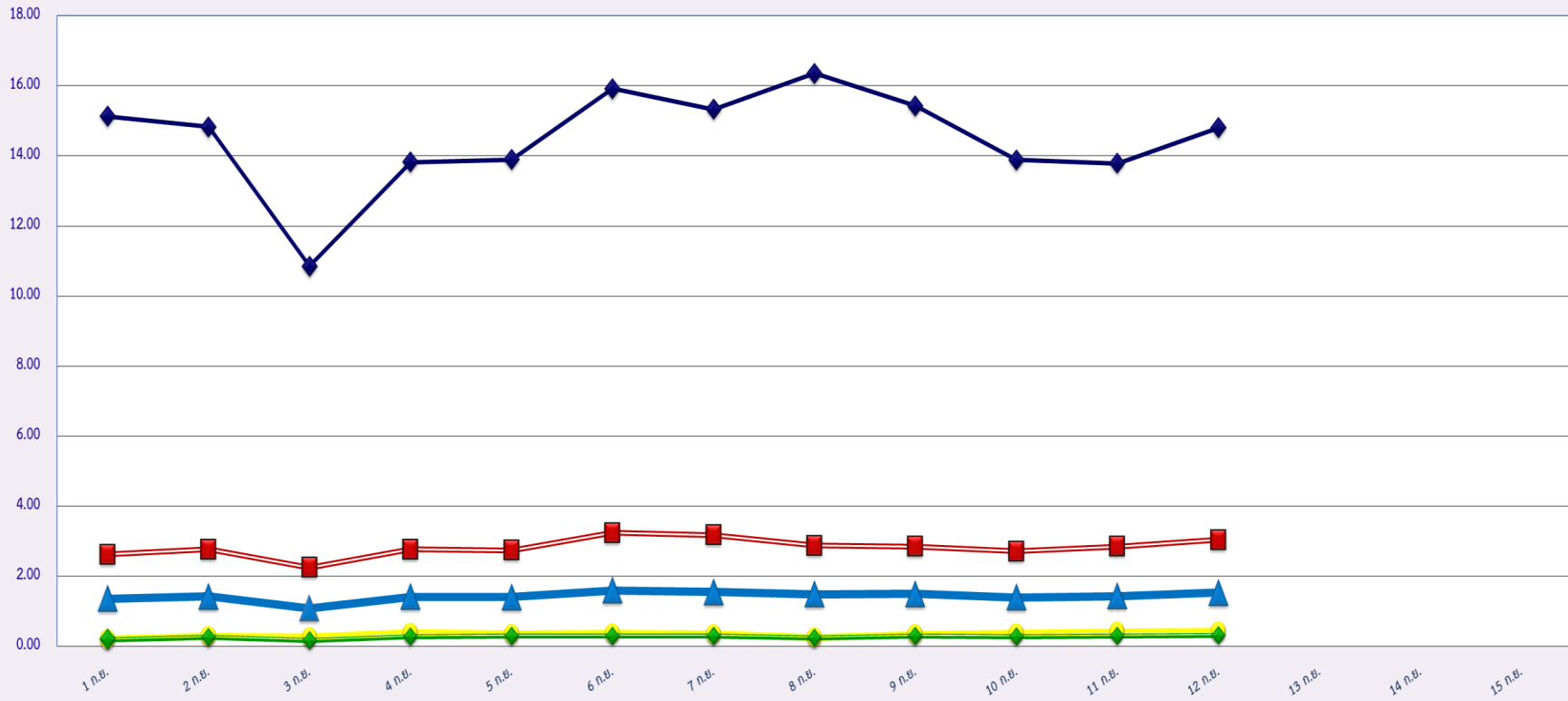
รายงานสถิติความเร็วเกินของรถตู้โดยสารประจำทาง หมวด 2 (บขส.)

ประจำเดือน กันยายน 2562

พื้นที่		วันที่														
		1 ก.ย.	2 ก.ย.	3 ก.ย.	4 ก.ย.	5 ก.ย.	6 ก.ย.	7 ก.ย.	8 ก.ย.	9 ก.ย.	10 ก.ย.	11 ก.ย.	12 ก.ย.	13 ก.ย.	14 ก.ย.	15 ก.ย.
กรุงเทพมหานคร	จำนวน(คัน)	119	104	66	85	83	104	110	138	88	101	81	87			
	ร้อยละ	2.97	2.60	1.65	2.13	2.08	2.60	2.75	3.45	2.20	2.53	2.03	2.18			
ทั่วประเทศ	จำนวน(คัน)	1,011	1,035	847	939	998	1,090	1,059	1,104	1,076	1,010	929	990			
	ร้อยละ	25.24	25.84	21.16	23.48	24.96	27.29	26.52	27.63	26.96	25.30	23.28	24.81			

สถิติรถที่มีความเร็วเกินในรถแต่ละประเภท (ร้อยละ)

ร้อยละ



กันยายน 2562

รถโดยสารประจำทาง

รถโดยสารไม่ประจำทาง

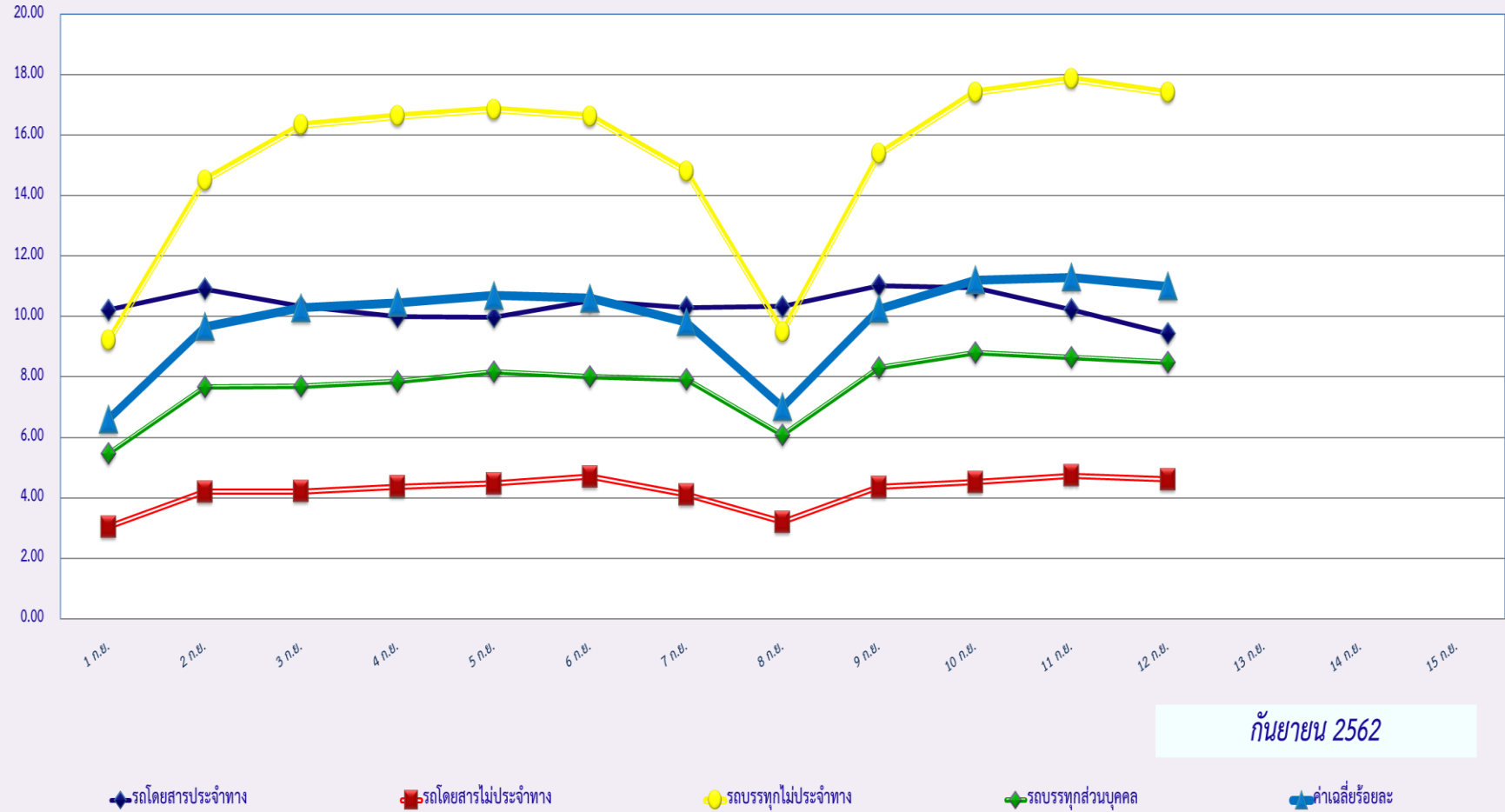
รถบรรทุกไม่ประจำทาง

รถบรรทุกส่วนบุคคล

ค่าเฉลี่ยร้อยละ

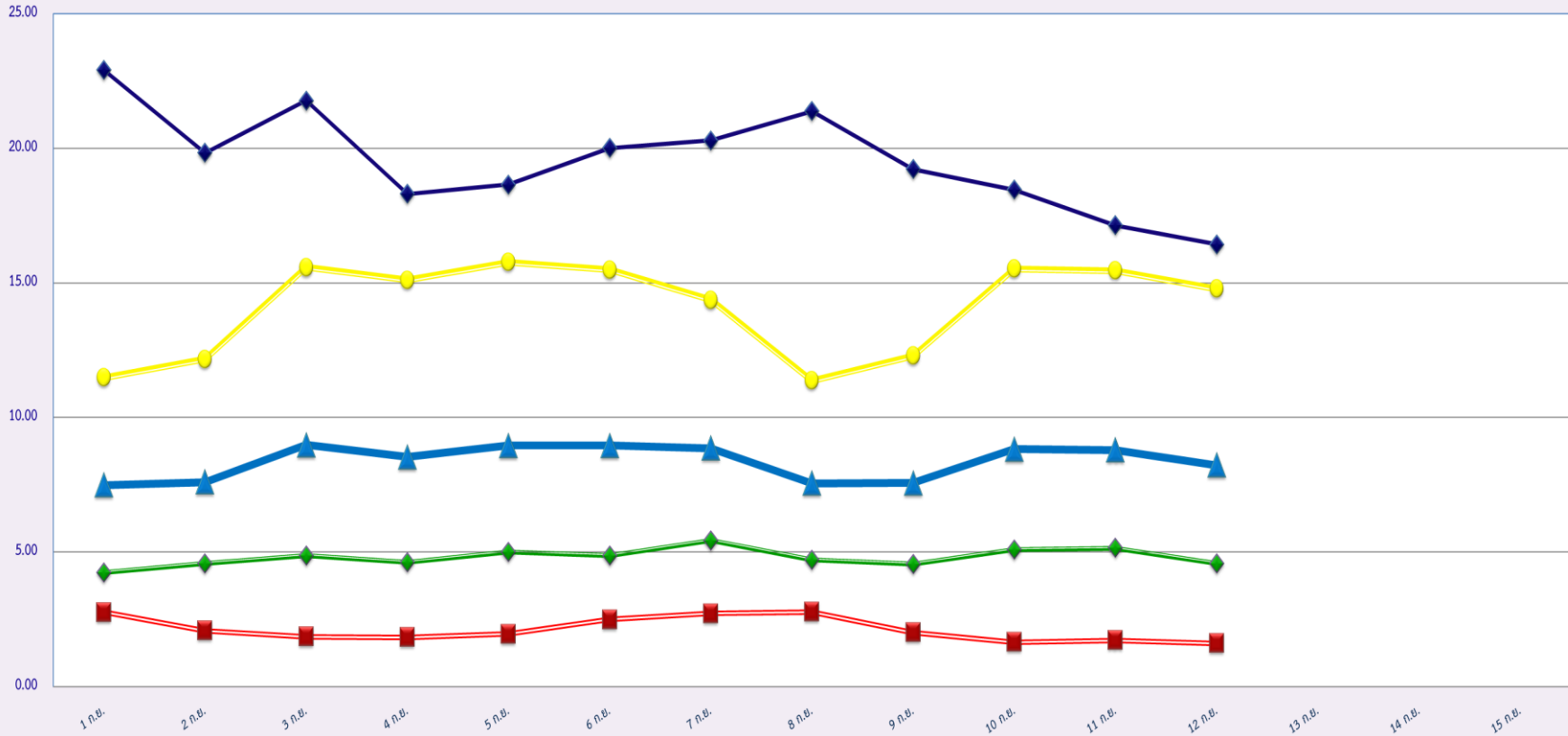
ร้อยละ

สถิติการไม่แสดงตนของพนักงานขับรถในแต่ละประเภท (ร้อยละ)



สถิติระยะเวลาการทำงานเกินของพนักงานขับรถในรถแต่ละประเภท (ร้อยละ)

ร้อยละ



กันยายน 2562

รถโดยสารประจำทาง

รถโดยสารไม่ประจำทาง

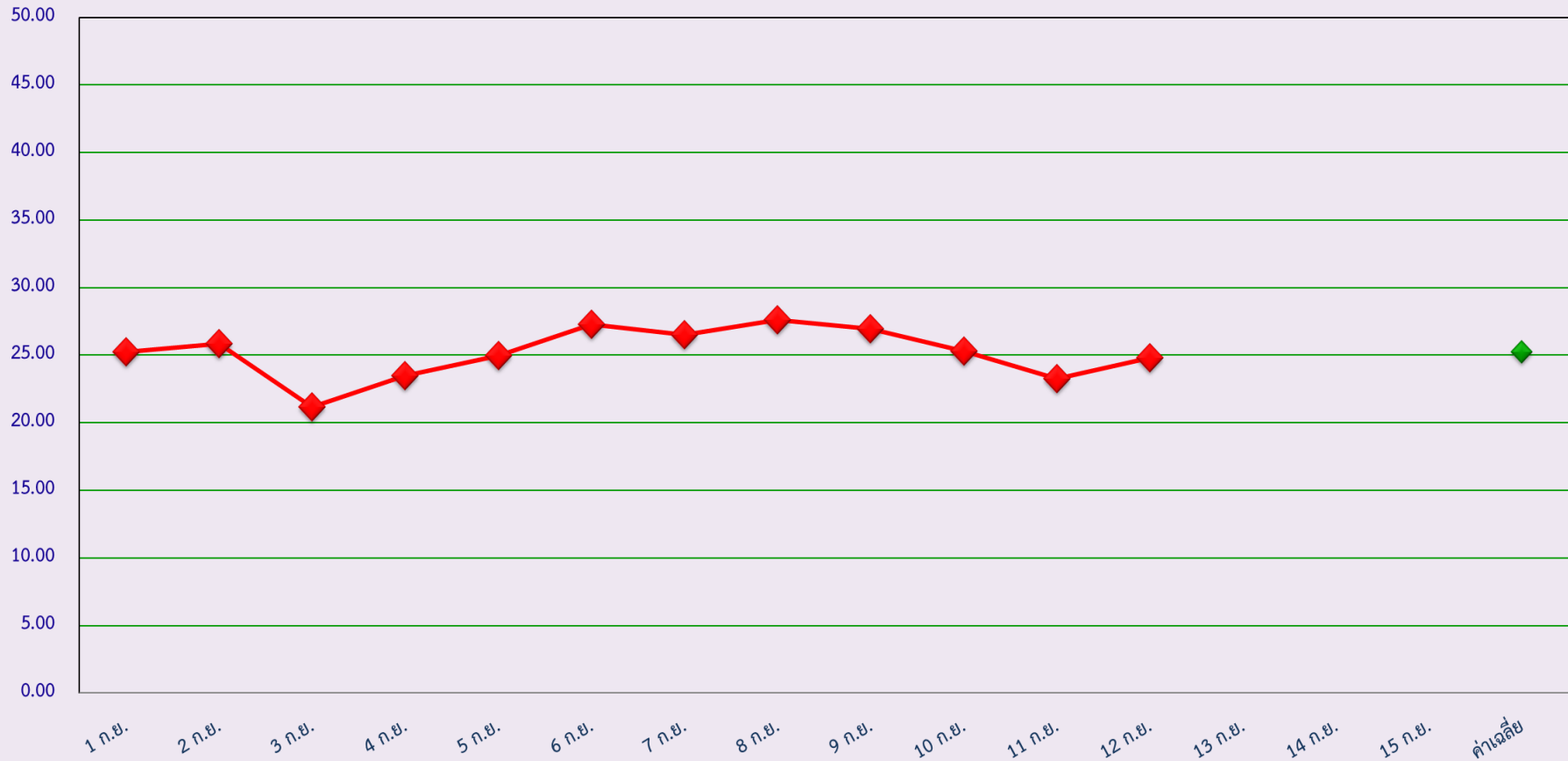
รถบรรทุกไม่ประจำทาง

รถบรรทุกส่วนบุคคล

ค่าเฉลี่ยร้อยละ

ร้อยละ

สถิติรถตู้โดยสารประจำทาง หมวด 2(บขส.)ที่มีความเร็วเกิน (ร้อยละ)



กันยายน 2562